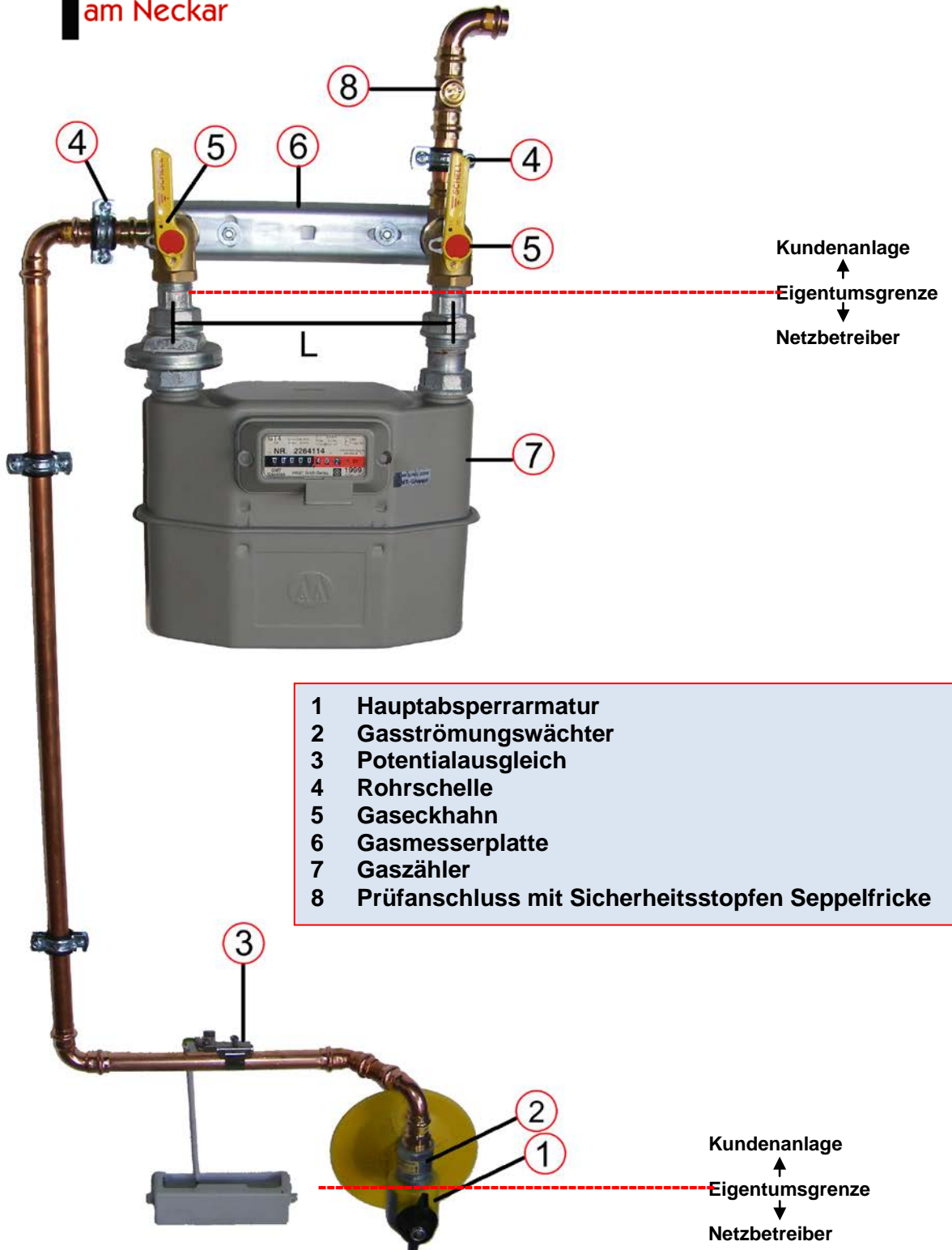


Einbaurichtlinien bis G 25



- 1 Hauptabsperarmatur
- 2 Gasströmungswächter
- 3 Potentialausgleich
- 4 Rohrschelle
- 5 Gaseckhahn
- 6 Gasmesserplatte
- 7 Gaszähler
- 8 Prüfanschluss mit Sicherheitsstopfen Seppelfricke

Zählergröße	Anschluss	max. Leistung	Maß L
G 4	1 "	60 KW	250 mm
G 6	1 "	100 KW	250 mm
G 16	1 ½ "	250 KW	280 mm
G 25	2 "	400 KW	335 mm

Ansprechpartner:
 Team Netzmanagement:
gas-hvg@hnvg.de
 Messstellenbetrieb:
messstellenbetrieb_hvg@hnvg.de